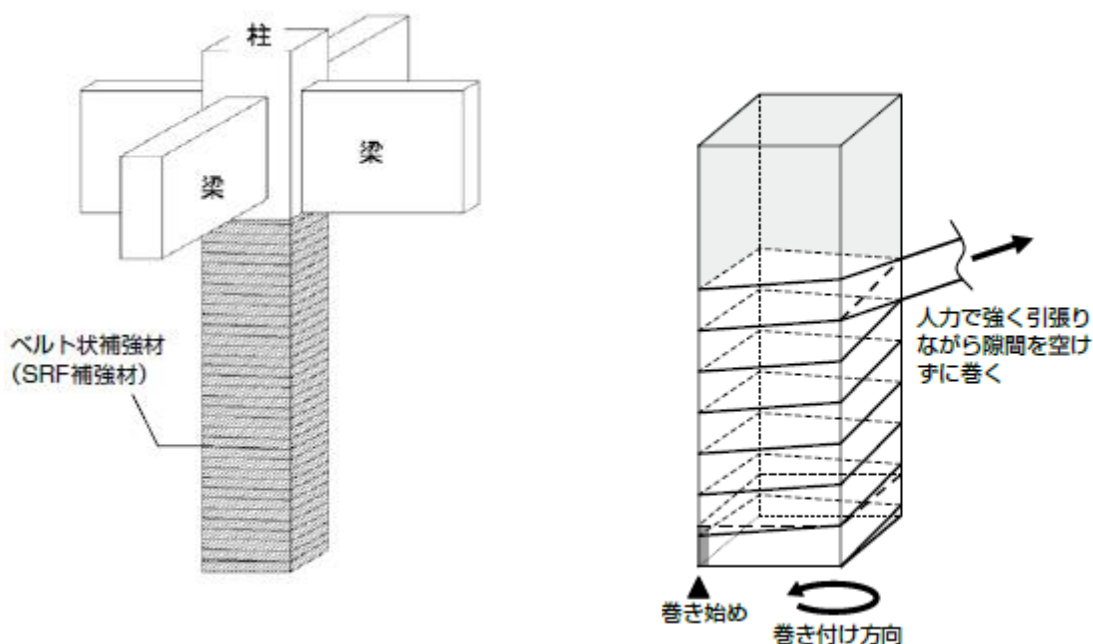


SRF工法 (ポリエステル繊維による耐震補強工法)

工法の概要

SRF工法は、ポリエステル繊維製のベルトやシート(高延性材)を専用のウレタン系一液無溶剤接着剤(高靱性接着剤)で柱などに巻き付けるまたは貼り付けることにより強度を高め、靱性能を向上させる耐震補強工法です。

主な特長



1. 居ながら施工・短工期及び容易な施工

- ・火気を伴う作業は不要であり、工事騒音、振動、粉塵の発生が少なく、居ながら施工に適しています。
- ・鋼板巻き立て補強やRC巻き立て補強などの工法に比べて工期の短縮が可能です。
- ・補強材が軽量のため容易に施工できます。
- ・接着剤には臭いが無く、ホルムアルデヒド等を含みません。(JAIA F☆☆☆☆)

2. 広範囲な適用対象

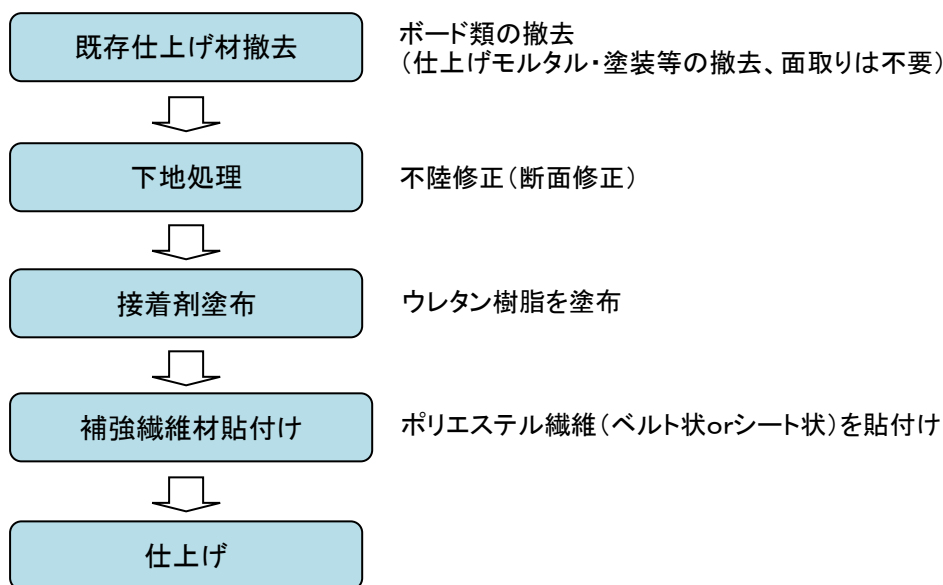
- ・補強対象建物は、鉄筋コンクリート(RC)造、鉄骨鉄筋コンクリート(SRC)造です。
- ・壁が取付く柱はスリットを設けるまたは金物・ボルトを用いることで施工できます。

3. 信頼の設計・施工

- ・本工法は、(一財)日本建築防災協会の技術評価(建防災発第 1624 号, 平成 30 年 4 月 26 日)を取得し、施工管理体制も整っております。
- ・建物の耐震性能(耐力、変形性能)を向上させることができ、評価方法が確立されています。

○ 施工方法

SRF 工法は、以下の施工フローで実施します。



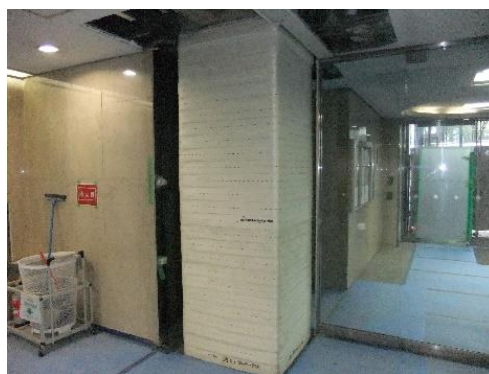
○ 使用材料

- ポリエステル繊維およびウレタン樹脂接着剤
構造品質保証研究所(株)

○ 施工例



柱補強



柱補強



株式会社東邦アーステック
建設事業本部

〒160-0022 東京都新宿区新宿 2 丁目 13-10 武蔵野ビル
TEL 03-5367-2661(代) FAX 03-5367-2666
<http://www.tohoearthtech.co.jp>



大阪

TEL 06-6886-8221(代)
FAX 06-6886-8228